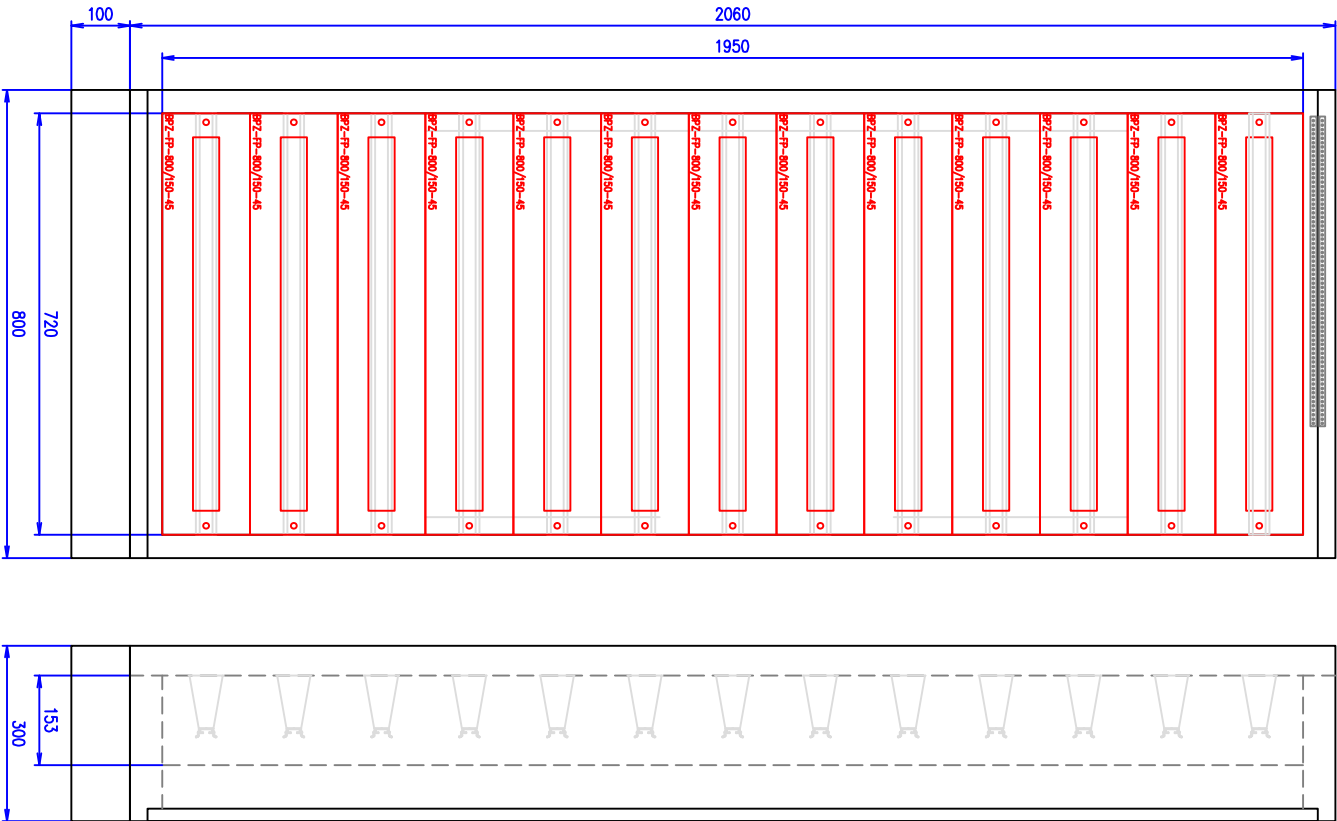
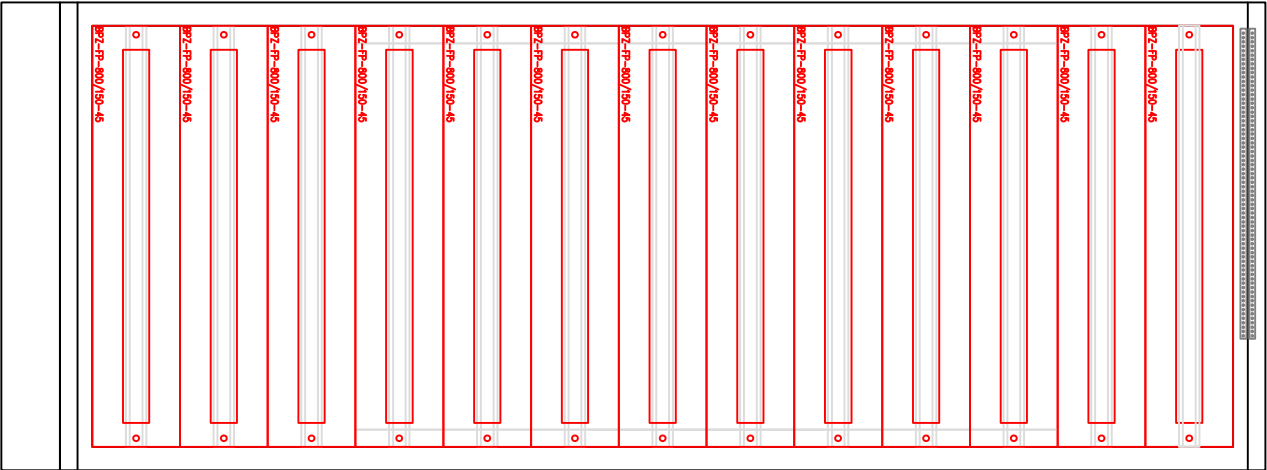
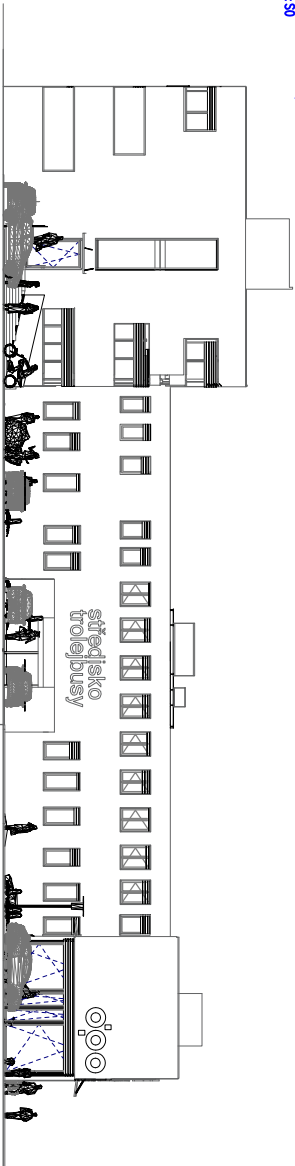


R1.KUCH



- BPZ-DINR35-800, BPZ-TF/2
V:172,5,H:50
- BPZ-DINR35-800, BPZ-TF/2
V:157,5,H:50
- BPZ-DINR35-800, BPZ-TF/2
V:157,5,H:50
- BPZ-DINR35-800, BPZ-TF/2
V:157,5,H:50
- BPZ-DINR35-800, BPZ-TF/2
V:157,5,H:50
- BPZ-DINR35-800, BPZ-TF/2
V:157,5,H:50
- BPZ-DINR35-800, BPZ-TF/2
V:157,5,H:50
- BPZ-DINR35-800, BPZ-TF/2
V:157,5,H:50
- BPZ-DINR35-800, BPZ-TF/2
V:157,5,H:50
- BPZ-DINR35-800, BPZ-TF/2
V:157,5,H:50
- BPZ-DINR35-800, BPZ-TF/2
V:157,5,H:50
- BPZ-DINR35-800, BPZ-TF/2
V:157,5,H:50
- BPZ-DINR35-800, BPZ-TF/2
V:157,5,H:50
- BPZ-DINR35-800, BPZ-TF/2
V:157,5,H:50
- BPZ-DINR35-800, BPZ-TF/2
V:157,5,H:50



D.1.4 TECHNIKA PROSTŘEDÍ STAVEB
D.1.4.4 SILNOPROUD

VYPRACOVAL:		ZODP. PROJEKTANT:	KONTROLOVAL:	PROJEKCE ELEKTRO Ing. DANĚK PETR Žitnáská 1375, Ostrava - Pordba , 708 00 IC: 747 312 97 e-mail: petr.danek2@seznam.cz	
Kamil Holman		Ing.DANĚK Petr	Ing.DANĚK Petr		
		<i>Petr Rdl</i>	<i>Petr Rdl</i>		
INVESTOR: Dopravní podnik Ostrava a.s.,Poděbradova 494/2,Ostrava					
NÁZEV AKCE: Administrativní budova – střediska trolejbusy Ostrava				FORMÁT	594x420
				DATUM	9/2022
				STUPEŇ	DPS
				Č. ZAKÁZKY	20220728
ROZVADĚČ – R1–KUCH				MĚŘÍTKO	Č. VÝKRESU
				1:100	15/1

R NÁSTĚNNÉM PROVEDENÍ, (cca 1000x1900x200)
(ŠxVxH)mm, V PROVEDENÍ S POŽÁRNÍ ODOULNOSTÍ EI45 DP1 CO-S.